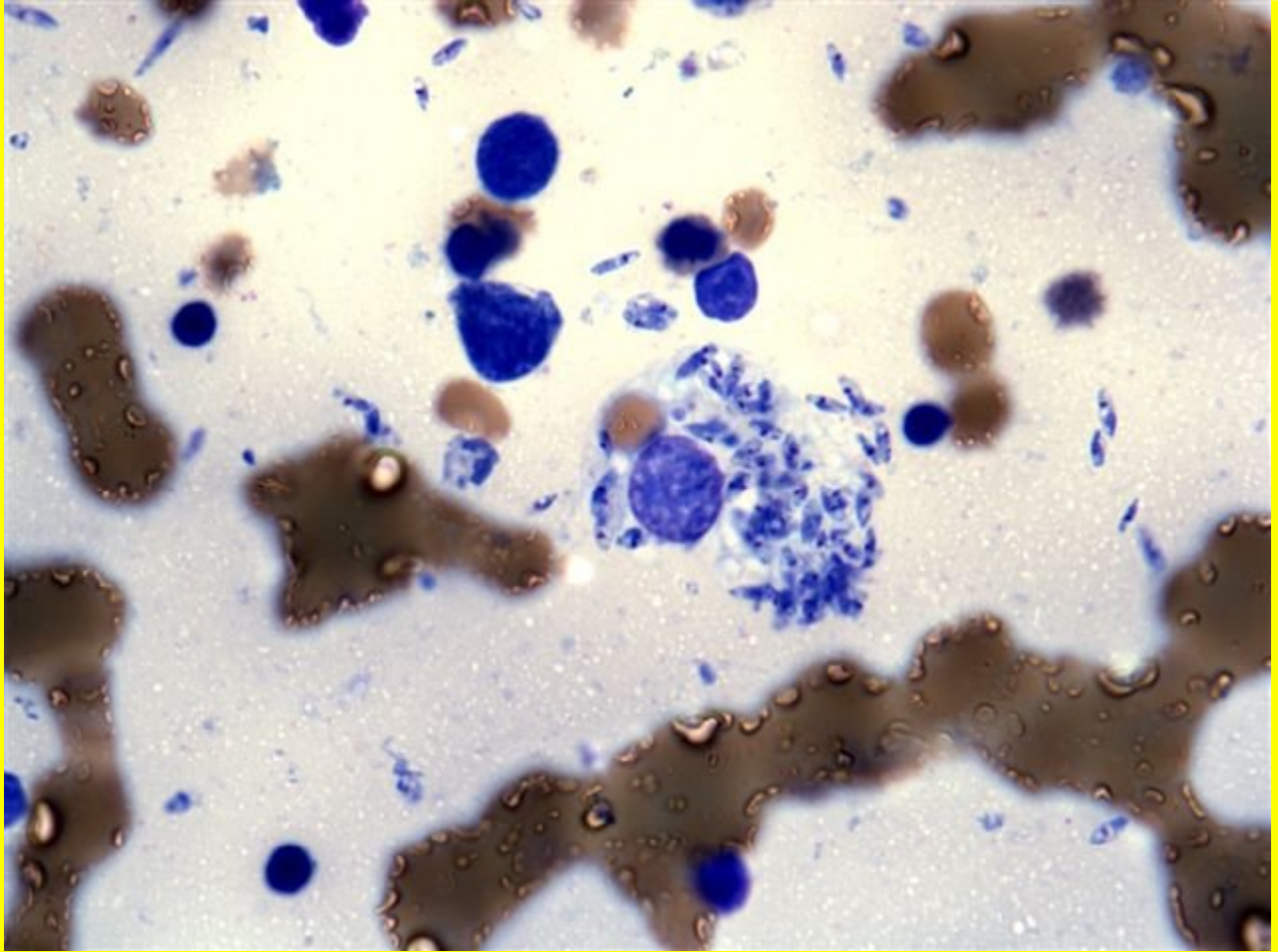


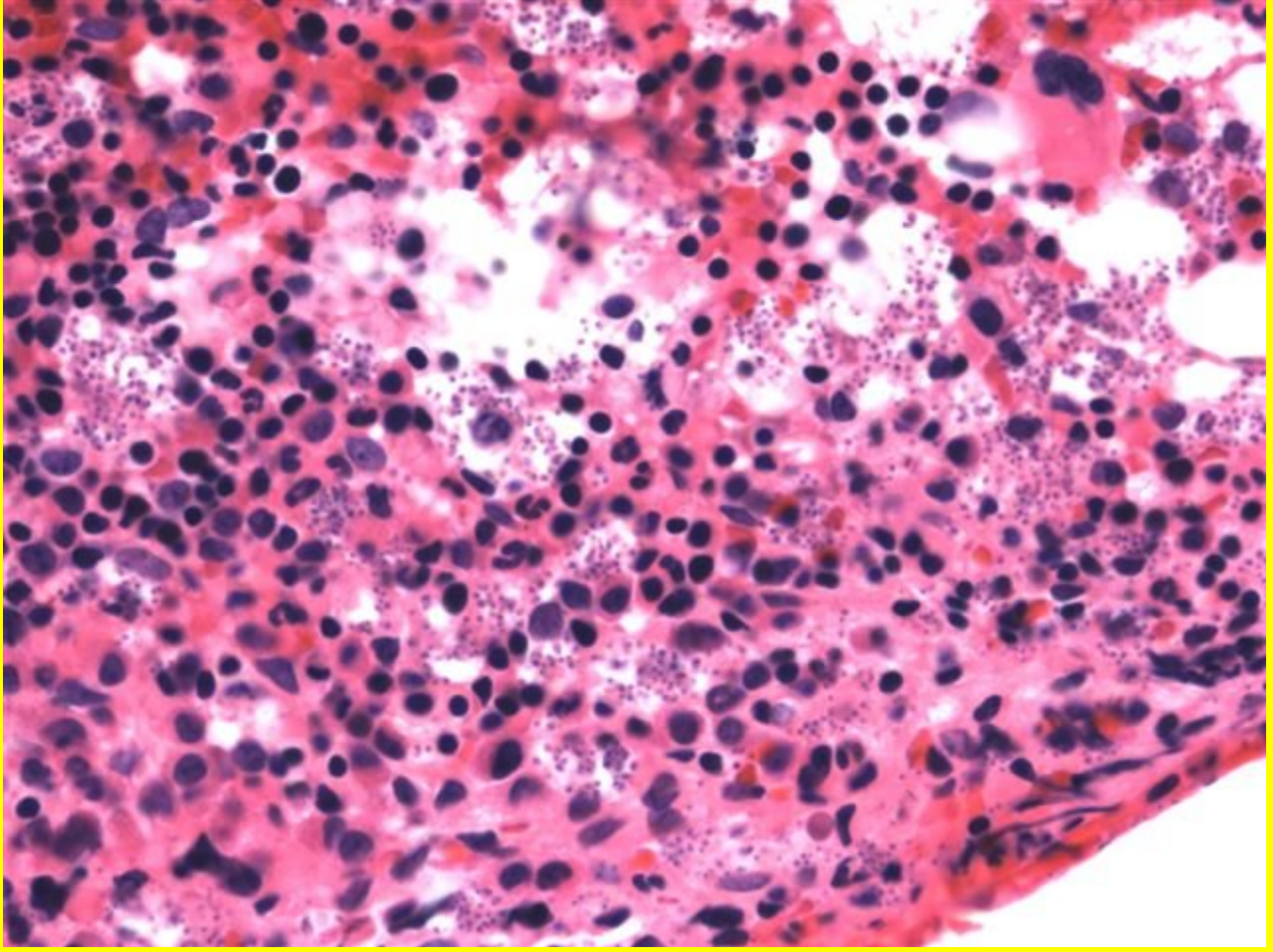
Sevgili meslektaşlarım, Bu ikinci olgumuz. İlginize sunarım.
Görüş ve önerilerinizi bekliyorum
Dr. Haldun Umudum

25 Haziran 2007
HAFTANIN OLGUSU (Olgu 2)

Klinik Hikaye:
41 yaşında HIV pozitif hastada
pansitopeni ve deri nodülleri
bulunuyor. Kemik iliği
biyopsisi yapılıyor.



Kemik iliği dokundurma preparatı



HE boyali kesit

Taniniz nedir?

Tani için asagiya bakiniz.

Tani:

Leishmaniasis

Tartisma

Viseral leishmaniaza bir protozoan parazit olan Leishmania Donovanii yol acar. Hastalik enfekte olmus kumsal sinegi Phlebotomus argentipes([hayat dongusu icin tiklayin](#)) tarafından bulastirilir. Primer olarak immun yetmezligi olan veya HIV + hastalari etkiler. Endemik bolgelerde ise (Guney Amerika, Hindistan, Kuzey Dogu Afrika, Akdeniz) normal bireylere de bulasabilir. Mononukleer fagositik sistemin bir parazitozu olup ates, hepatosplenomegali, hipergammaglobulenemi ve pansitopeniye yol acar.

Kesin tani PCR veya antikor/antijen testleri ile konur. ([J Clin Microbiol 2006;44:2343](#)), Bu olgudaki gibi HE kesitleri kesin tani icin yeterli olmayip yalnızca enfeksiyonu akla getirir. Kemik iligi hiperselluler nitelikte olup eritroid hiperplazi ve normoblastlarda displastik degisiklikler gorulur. Yaymalarda makrofajlar ve bazen de granulositler icinde amastigotlar gorulur (insanlarda gorulen form). Amastigotlarda kendilerine ozgu kinetoplastlar bulunur([gormek icin tiklayin](#)). Bunlar mitokondriyal DNA`dan olusurlar.(resimleri gormek icin [tiklayin](#)). Makrofaj icindeki parazitlerin ayirici tanisinda histoplasmosis (gormek icin [tiklayin](#)) ve toksoplazmoz (gormek icin [tiklayin](#)). Halihazirda onerilen tedavi sodium stioglukonat uygulamasidir.

Olguyu gonderen : Dr. Anna Wong, Cedars-Sinai Medical Center , Los Angeles , California (USA)

Bu olgularin tumune ve daha baska patoloji kaynaklarina Pathology Outlines Inc. (Nat Pernick MD) tarafından hazirlanan [www.http://www.pathologyoutlines.com/](http://www.pathologyoutlines.com/) adresinden ulasabilirsiniz.